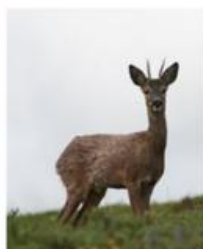




## Parque Nacional da Peneda do Gerês

Localizado no noroeste de Portugal abrangendo distritos de Viana do Castelo, Braga e Vila Real, com 703 km<sup>2</sup> encontramos o Parque Nacional da Peneda-Gerês com diversas atividades e atrações para visitar.



**Corço**  
(*Capreolus capreus*)



**Lírio do Gerês**  
(*Iris boissieri*)



**Lobo-Ibérico**  
(*Canis lupus signatus*)



**Feto do Gerês**  
(*Culcita macrocarpa*)



## LOCAIS A VISITAR!

Conheça todos os pontos turísticos para melhorar a sua visita à Peneda-Gerês

Video informativo:



site:



## O que é um Parque Nacional?

Um parque nacional é uma área que contém amostras representativas de regiões naturais características, de paisagens naturais e humanizadas, de elementos de biodiversidade e de geossítios, com valor científico, ecológico ou educativo.

Em Portugal existe apenas um parque nacional, o Parque Nacional Peneda-Gerês. A diversidade de habitats naturais, como carvalhais ou as turfeiras, permite a existência de várias espécies endémicas, raras ou de distribuição limitada em Portugal.

## Quais são as suas vantagens?

As áreas protegidas, como a Peneda-Gerês, são construídas com a intenção de salvaguardar, preservar e proteger habitats e os animais que neles vivem. Estas permitem a manutenção dos ecossistemas e a redução das ameaças à biodiversidade, para além de também serem benéficas para a saúde humana.

AESC- Ciências Naturais- Prof. M<sup>a</sup> Conceição Gomes

### Créditos:

- <https://www.youtube.com/watch?v=RW17Os6FQ-U>
- <https://tradicional.dgadr.gov.pt/cat/carne/carne-de-bovino/76-carne-cachena-da-peneda-dop>
- <https://pt.wikipedia.org/wiki/Lobo-ib%C3%A9rico>
- [https://pt.wikipedia.org/wiki/Parque\\_Nacional\\_da\\_Peneda-Ger%C3%AAs](https://pt.wikipedia.org/wiki/Parque_Nacional_da_Peneda-Ger%C3%AAs)

### Trabalho realizado por:

Madalena Galhófa  
Miguel Monteiro  
Rafaela Silva  
Tiago Chainho  
8F